

描述

MIX3015A是一款高效率、无滤波器4.6W立体声D类音频放大器。

MIX3015A 的差分输入架构和极高的PSRR有效地提高了MIX3015A对RF噪声的抑制能力。防破音功能解决了不同音源输出幅度不一致的问题，同时带来不失真的完美音乐享受。无需滤波器的PWM调制结构及增益内置方式减少了外部元件、PCB面积和系统成本,并简化了设计。高达90%的效率,快速启动时间和纤小的封装尺寸使得MIX3015A成为蓝牙音箱和其他便携式音频产品的最佳选择。

MIX3015A具有关断功能,极大的延长系统的待机时间。过热保护功能增强系统的可靠性。POP声抑制功能改善了系统的听觉感受,同时简化系统调试

MIX3015A提供SOP16封装

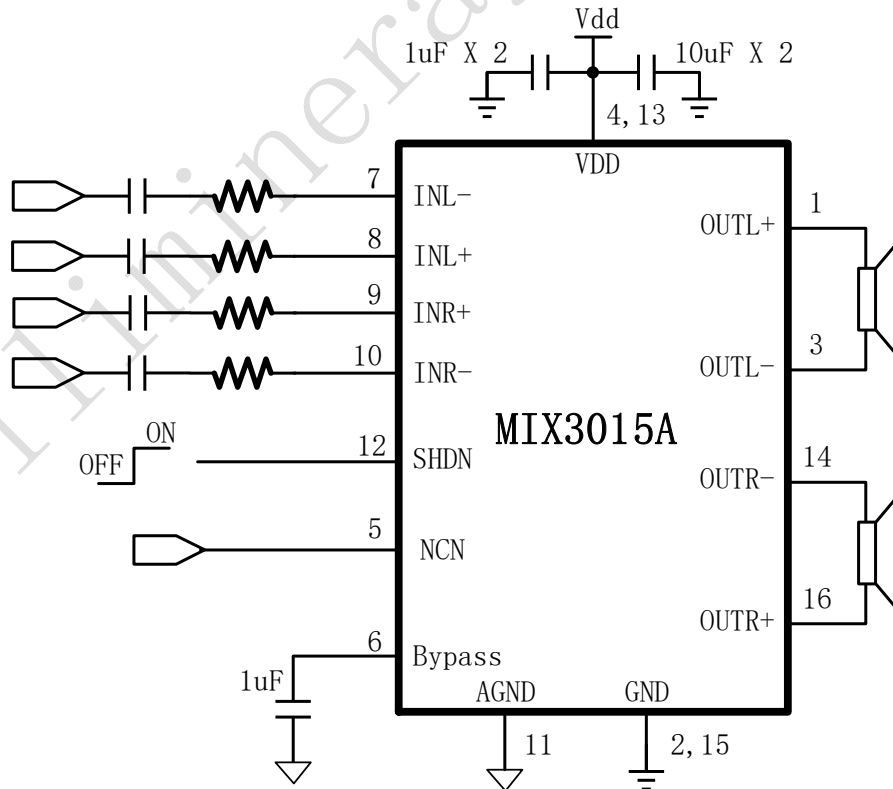
特性

- 输出功率:
  - 4.6W (VDD=6.0V, RL =4Ω, THD+N=10%)
  - 3.2W (VDD=5.0V, RL =4Ω, THD+N=10%)
- 工作电压 : 2.5V to 6.0V
- 低失真和低噪声
- 开机POP声抑制功能
- 关机电流小于1uA
- 过热保护功能

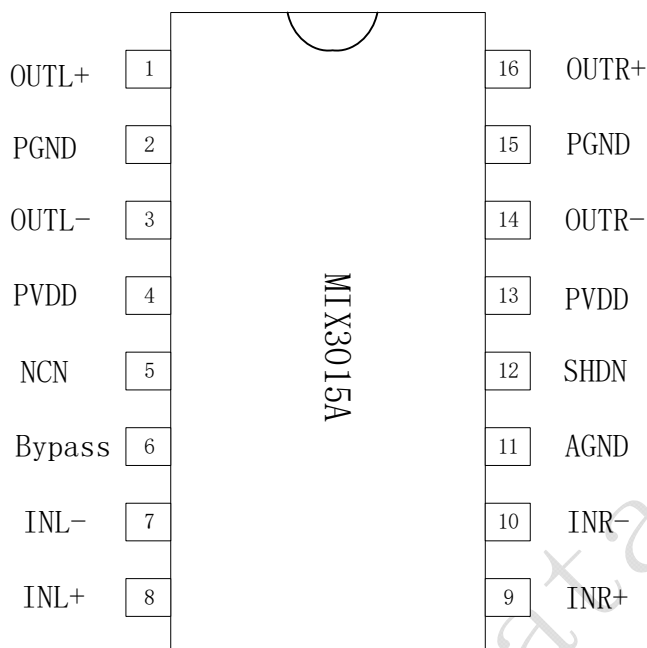
应用

- 蓝牙音箱
- 插卡音箱 / USB音箱

典型应用电路图



## 管脚排列



## 管脚描述

管脚	符号	I/O	描述
1	OUTL+	O	左通道正输出端
2,15	PGND		功率地线
3	OUTL-	O	左通道负输出端
4,13	PVDD		功率电源
5	NCN	I	防破音控制管脚（高电平为打开防破音）
6	Bypass		旁路电容管脚
7	INL-	I	左通道信号负极性输入
8	INL+	I	左通道信号正极性输入
9	INR+	I	右通道信号正极性输入
10	INR-	I	右通道信号负极性输入
11	AGND		模拟地线
12	SHDN	I	系统关断（低电平关机，高电平功放工作）
14	OUTR-	O	右通道负输出端
16	OUTR+	O	右通道正输出端

订货信息

料号	封装	表面印字	包装
MIX3015A	SOP16	MIX3015A XXXXXXXX	2500颗/卷

绝对最大额定值

V <sub>DD</sub>	供电电压	-0.3V to 6.3V
V <sub>I</sub>	输入电压	-0.3V to V <sub>DD</sub> +0.3V
T <sub>A</sub>	工作温度	-40°C to 85°C
T <sub>J</sub>	结温	-40°C to 125°C
T <sub>STG</sub>	储存温度	-65°C to 150°C
T <sub>SLD</sub>	焊接温度	300°C, 5sec

推荐额定值

			MIN	MAX	UNIT
V <sub>DD</sub>	供电电压	V <sub>DD</sub>	2.5	6.0	V
V <sub>IH</sub>	SHDN高电平	V <sub>DD</sub> =5.0V	1.65		V
V <sub>IL</sub>	SHDN低电平	V <sub>DD</sub> =5.0V		0.6	V
V <sub>IH</sub>	NCN高电平	V <sub>DD</sub> =5.0V	>4/5 V <sub>DD</sub>		V
V <sub>IL</sub>	NCN低电平	V <sub>DD</sub> =5.0V		< 1/5 V <sub>DD</sub>	V

热阻参数

Parameter	Symbol	Package	MAX	UNIT
热阻 (Junction to Ambient)	θ <sub>JA</sub>	SOP16	115	°C/W

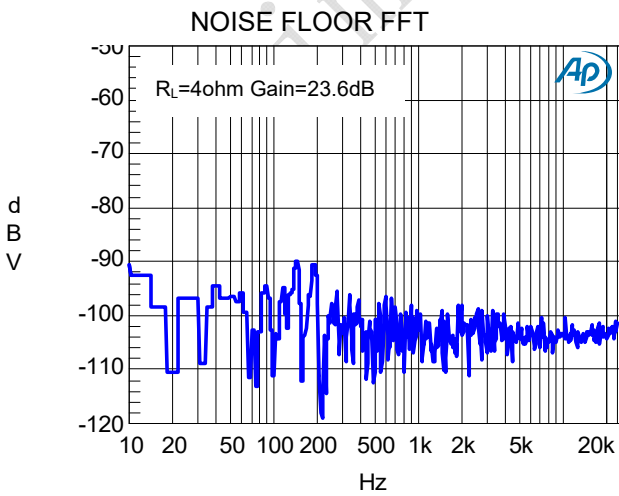
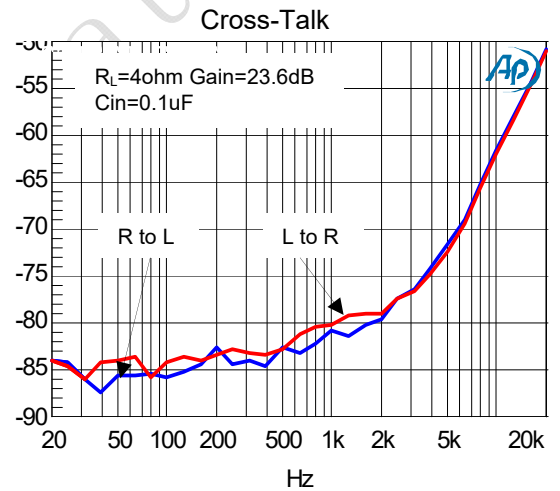
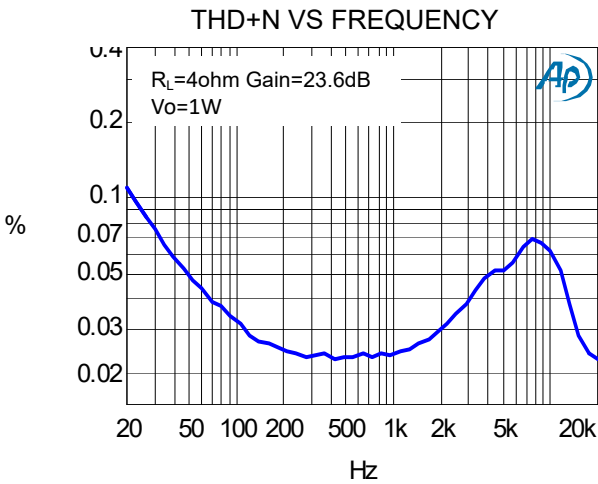
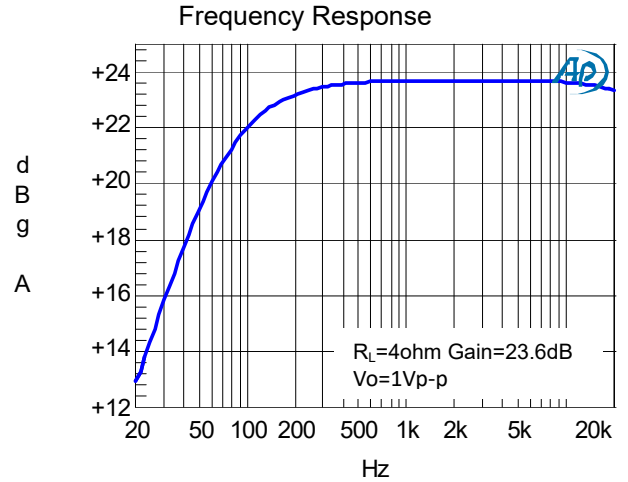
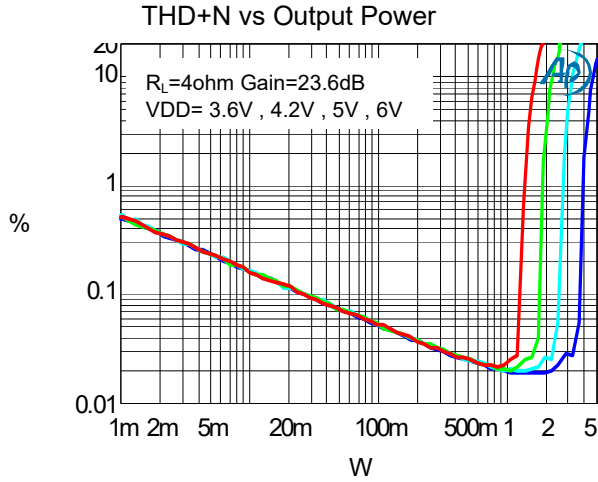
## 电性参数

(VDD =5V, Gain=20dB, RL =4Ω, T =25°C, unless otherwise noted.)

Symbol	Parameter	Test Conditions		MIN	TYP	MAX	UNIT
V <sub>IN</sub>	电源电压			2.5	-	6.0	V
P <sub>O</sub>	输出功率	THD+N=10%,f=1KHZ,RL=4Ω	V <sub>DD</sub> =5.0V		3.2		W
			V <sub>DD</sub> =3.6V		1.6		
		THD+N=1%,f=1KHZ,RL=4Ω	V <sub>DD</sub> =5.0V		2.6		W
			V <sub>DD</sub> =3.6V		1.3		
THD+N	总谐波失真+噪声	V <sub>DD</sub> =5.0V, P <sub>O</sub> =1W, RL=4Ω	f=1KHz		0.05		%
		V <sub>DD</sub> =3.6V, P <sub>O</sub> =0.5W, RL=4Ω			0.05		
G <sub>v</sub>	增益		R <sub>i</sub> =22K		23.5		dB
PSRR	电源纹波抑制比	V <sub>DD</sub> =5.0V ±200mVp-p	f=1KHz		65		dB
SNR	信噪比	V <sub>DD</sub> =5.0V, P <sub>O</sub> = 3W, G <sub>v</sub> =24dB	f=1KHz		89		dB
V <sub>n</sub>	残余噪声	V <sub>DD</sub> =5.0V, Input floating with C <sub>IN</sub> =0.1μF, R <sub>in</sub> =150K	A-weighting		110		μV
			No A-weighting		150		
Dyn	动态范围	V <sub>DD</sub> =5.0V, THD+N=1%	f=1KHz		86		dB
η	效率	R <sub>L</sub> =8Ω, P <sub>O</sub> =1.5W	f=1KHz		92		%
		R <sub>L</sub> =4Ω, P <sub>O</sub> =2.5W			90		
I <sub>Q</sub>	静态电流	V <sub>DD</sub> =5.0V	No Load		12		mA
		V <sub>DD</sub> =3.0V			8		
I <sub>SD</sub>	关断电流	V <sub>DD</sub> =2.5V to 4.2V	V <sub>SD</sub> =3.3V			1	μA
V <sub>OS</sub>	失调电压	V <sub>IN</sub> =0V, V <sub>DD</sub> =5V			10		mV
F <sub>osc</sub>	工作频率				350		khz
T <sub>st</sub>	启动时间	Bypass capacitor =1uF			100		mS
OTP	—	No Load, Junction Temperature	V <sub>DD</sub> =5.0V		200		°C
OTH	—				30		

典型特征曲线

(VDD =5V, Gain=23.6dB,  $R_L=4\Omega$ , T =25°C, unless otherwise noted.)



## 应用信息

### 输入电阻(Ri)

MIX3015A的增益由音量调节控制的输入电阻(RI)和反馈电阻(RF)控制。在默认的音量条件下，有如下的增益计算公式：

$$A_v = 2 \times \frac{R_f}{R_i} \left( \frac{V}{V} \right)$$

其中，RI为MIX3015A外部的输入电阻；反馈电阻Rf为175K（反馈电阻为内部固定，不可外部调节）。

例如，外部输入电阻为22K，则放大倍数为：

$$A_v = 350 / 22 = 15.9 \text{ 倍} = 24 \text{ dB}$$

### 输入电容 (Ci)

输入电容与输入电阻构成一个高通滤波器，其截止频率可由下式得出：

$$f_c = \frac{1}{(2\pi R_i C_i)}$$

Ci的值不仅会影响到电路的低频响应，而且也会影响电路启动和关断时所产生的POP声，输入电容越大，则到达其稳定工作点所需的电荷越多，在同等条件下，小的输入电容所产生的POP声比较小。

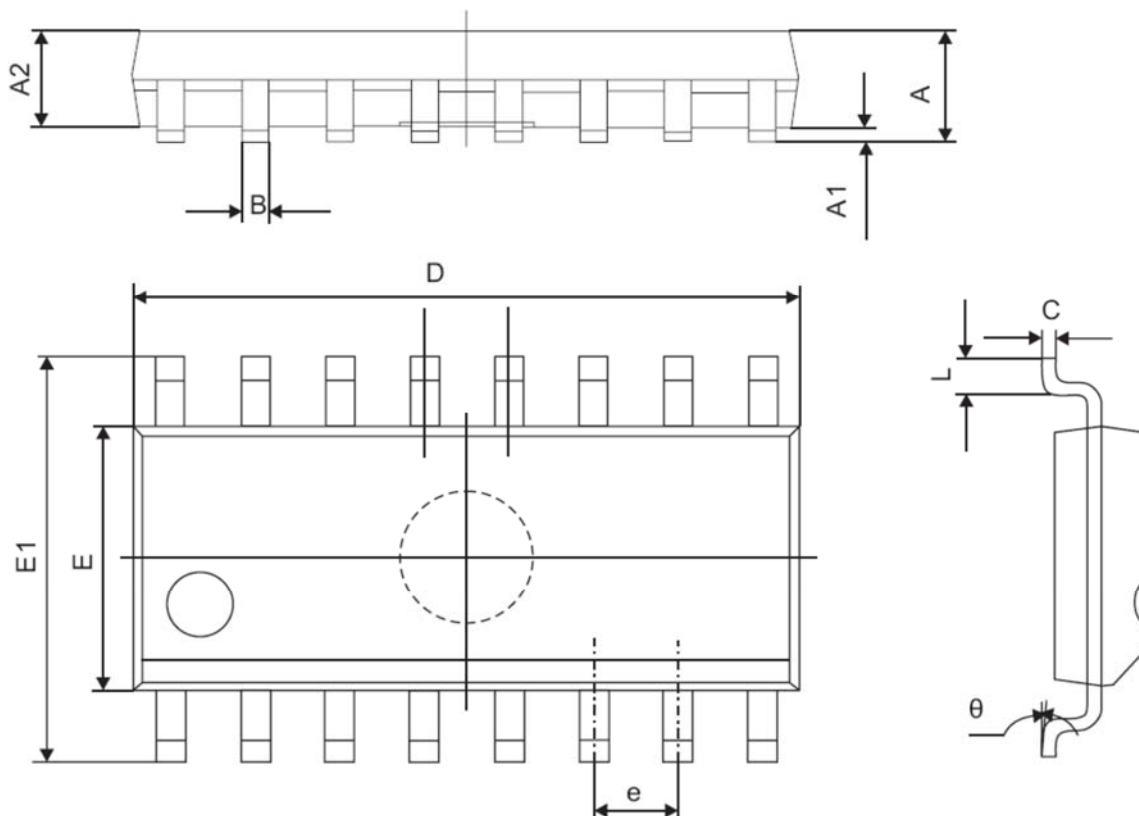
### SHDN管脚和防破音模式

为了减少在关断模式下的功率损耗，MIX3015A带有关闭放大器偏置的关断电路。当SHDN引脚为低电平时，放大器被关闭，工作电流达到最小。考虑到芯片工作的稳定性，SHDN管脚如果不用，直接用一个电阻上拉到VDD即可。

### 防破音 (NCN) 模式

当NCN管脚电压在1/5倍VDD以下时，芯片防破音功能关闭，处于正常放大状态；当NCN管脚电压大于4/5倍VDD时，芯片的防破音功能开启，提供不失真的最大功率输出，获得良好的听感和音乐重放。

SOP-16



Symbol	Dimensions Millimeters	
	Min	Max
A	1.350	1.750
A1	0.100	0.250
A2	1.350	1.550
B	0.330	0.510
C	0.190	0.250
D	9.800	10.000
E	3.800	4.000
E1	5.800	6.300
e	1.270(TYP)	
L	0.400	1.270
θ	0°	8°

声明：上海矽诺微电子有限公司不对本公司产品以外的任何电路使用负责，也不提供其专利许可。上海矽诺微电子有限公司保留在任何时间、没有任何通报的前提下修改产品资料和规格的权利。